



ラン^{っうしん}チ通信



きょう 今日のこんだて



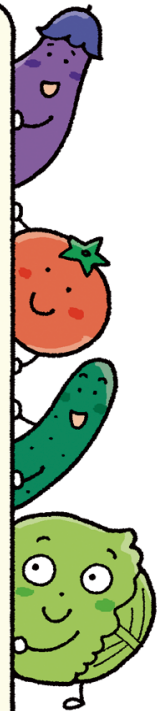
・きなこあげパン

とにく じる
・鶏肉のだんご汁

あお
・青のいポテト

・くだもの(きよみオレンジ)

ぎゅうにゅう
・牛乳



給食で大人気、きなこあげパンの登場です。あげパンの誕生は、食べ物^たが貴重^{きちよう}だった約80年前^{やく ねん まえ}の戦後^{せんご}です。病気が流行り、児童^{じどう}がたくさん欠席^{けつせき}した時に、家^{いえ}にいる児童^{じどう}にパン^{とど}を届けようと給食室^{きゅうしょくしつ}でおいしく調理^{ちようり}したのが始まりです。あげパンがおいしいのは、お休み^{やすみ}した児童^{じどう}にも、おいしい給食^{きゅうしょく}を食べてもらおうという給食室^{きゅうしょくしつ}のやさしさ^{はい}が入っているからです。

